

ÉDITO

**C'**est dans un contexte social sous tension que les écologistes se préparent à affronter les élections municipales. Une pauvreté qui augmente, des conflits sociaux dans les entreprises franciliennes, une violence qui semble effriter chaque jour un peu plus notre socle de valeurs communes... Oui, les militantes et militants d'Europe Ecologie Les Verts ont fort à faire, comme responsables politiques, comme citoyen-es responsables. Dans tous les départements franciliens, les luttes de terrain ne peuvent être suspendues par les élections ou par notre vie démocratique interne, et la dispersion nous guette. Mais notre travail de fond, au quotidien, nos analyses des dossiers et nos convictions font notre force et notre ancrage. Nous ne demandons qu'à apprendre et à mutualiser nos compétences, le succès du forum régional consacré aux municipales l'a montré. Dans les mois qui viennent nous porterons haut les couleurs de l'écologie politique, alors bon travail et bon courage à toutes et à tous.

◆ JULIETTE HOSTEN,  
Porte-parole régionale



PHOTO : ERIC COQUELIN

Montreuil le 15 juin 2013

**EELV ILE-DE-FRANCE S'ENGAGE**

## D'UN CONGRÈS À L'AUTRE !

▶ Notre congrès régional s'est déroulé le 15 juin à Montreuil dans de bonnes conditions grâce à l'engagement de toutes les personnes qui y ont contribué, notamment à la partie informatique pour l'émargement et le vote conjoint, grâce au code barre. Nous étions nombreuses et nombreux grâce aux responsables des groupes locaux et des départements qui ont mobilisé les adhérent/es, déjà très sollicité/es. Nous avons apprécié l'accueil des militant/es locaux et la maire, Dominique Voynet, les débats sur les motions d'orientation et ponctuelles de qualité et la venue de secrétaire national, Pascal Durand. 1377 personnes ont voté (6 bulletins nuls), voici les résultats :

- Motion A (En marche...) : 641 voix – 47,31 %
- Motion B (Plus d'écologie...) : 244 voix – 18,01 %
- Motion C (Ouvrir...) : 350 voix – 25,83 %
- Motion D (Avenir écolo...) : 104 voix – 7,67 %
- Blancs : 16 voix – 1,18 %

Le nouveau Conseil Politique Régional s'est réuni le mardi 25 juin et a élu le nouveau Bureau Exécutif Régional (voir page 4).

En novembre se tiendra notre congrès fédéral en deux temps : en Ile-de-France le **samedi 16 novembre après-midi à l'amphi Berger, à la Cité des sciences de la Villette** et à Caen, pour les délégué/es, les 30 octobre et 1<sup>er</sup> décembre.

Sept motions d'orientations ont été déposées. Un site national est dédié à la préparation de ce congrès : [congres2013.eelv.fr](http://congres2013.eelv.fr). Vous trouverez également des informations sur notre site régional [idf.eelv.fr](http://idf.eelv.fr) et dans le Gazette.

◆ ANNIE LAHMER & JEAN-LUC DUMESNILL, Cosecrétaires

**ACTION RÉGIONALE**

## ILE-DE-FRANCE 2030

**LE SDRIF 2013. Un document d'urbanisme qui prend en compte les terres agricoles**

► Le schéma directeur régional d'Ile-de-France est un document majeur d'aménagement du territoire. Ses préconisations s'imposeront aux autres documents et, c'est le souhait des écologistes, à la future structure métropolitaine. Porté depuis près de dix ans par des écologistes, Mireille Ferri, puis Alain Amedro à la Vice-présidence de l'aménagement du territoire, soutenu par Mounir Satouri et le groupe EELV, le schéma directeur organise le développement de l'Ile-de-France jusqu'en 2030. Il amorce un rééquilibrage territorial des bassins de vie et d'emploi et c'est le premier document d'urbanisme à prendre en compte la question des terres agricoles.

« *Le vote de ce schéma directeur, après des années de péripéties juridiques, sonne la fin du laissez-faire et du vide juridique qui permet aux promoteurs de s'en donner à cœur joie au détriment des terres agricoles et de l'équilibre des bassins de vie* » signale Mounir Satouri, président des élus EELV du Conseil régional d'IDF. « *Ce schéma directeur remplira également son objectif de doubler la création de logement tout en réduisant les espaces ouverts à l'urbanisation* », poursuit l'écologiste.

Le schéma tel qu'il est finalement acté ce 18 octobre prend en compte la vision d'un développement équilibré du territoire et respectueux de son environnement. Il privilégie la densification à l'urbanisation de nouvelles surfaces, protège les espaces naturels et la biodiversité, en protégeant les trames vertes et bleues qui permettent la circulation des espèces.

◆ **GROUPE DES ÉLUS EELV RÉGIONAUX**



PHOTO COLLECTIF POUR LE TRIANGLE DE GENÈSE

**PAROLE DE MILITANT/ES**

# GRANDS PROJETS INUTILES ET IMPOSÉS

**POUR LA SOBRIÉTÉ ET L'EMPLOI. Innovation des Journées d'été 2013 : les régions EELV ont eu leur pavillon à Marseille ! La conférence des régions a décidé de placer cette nouveauté sous le signe des « grands projets inutiles imposés » aux populations aux quatre coins de notre territoire**

**C**omment mieux symboliser la diversité des combats, la multiplicité des chantiers, mais également la grande complémentarité du travail de terrain mené au quotidien ? Car ces grands projets sont tous générateurs de luttes menées par des associations, des collectifs, des citoyens... aux côtés desquels on retrouve les militant/es et élu/es EELV. Mille manières de s'opposer, mais peut-être autant de projets alternatifs, d'initiatives à porter et à soutenir.

Les secrétaires régionaux ont organisé 3 ateliers thématiques – les équipements commerciaux, sportifs et touristiques (que nous avons animé), les infrastructures «énergie», les infrastructures de transports – et un forum de synthèse qui ont rassemblé des dizaines d'intervenants et des centaines de militant/es. On a vu se côtoyer des combats d'envergure nationale, comme la lutte contre le projet d'aéroport de Notre-Dame des Landes ou le réacteur EPR de Flamanville, et des projets plus locaux ou d'impact plus régional mais qui posent les

mêmes questions sur le modèle de développement que nous promovons. Les projets franciliens ne manquaient pas : Roland Garros, les Halles, tour Triangle, stade de rugby dans l'Essonne, vélodrome à Saint-Quentin, Europa City, Village Nature, gaz de schistes... pour n'en citer que quelques-uns !

Les Grands Projets Inutiles et Imposés : voilà où trouver de l'argent en période de crise ! Ils sont nombreux ces grands projets qui coûtent particulièrement cher et créent peu d'emplois sur le long terme. Ces lubies dispendieuses sont souvent le fruit d'un lobbying actif auquel nous opposons nos valeurs et nos analyses. Nous avons confronté nos expériences de stratégies de résistance. Nous nous sommes fixés l'ambitieuse perspective de concevoir un vademecum pour mieux résister, mais aussi pour valoriser et défendre nos alternatives... L'Ile-de-France concentre de nombreux projets. Nous résistons !

« **LES GRANDS PROJETS INUTILES ET IMPOSÉS : VOILÀ OÙ TROUVER DE L'ARGENT EN PÉRIODE DE CRISE !** »

◆ **ANNIE LAHMER & JEAN-LUC DUMESNIL,**  
Cosecrétaires

# MOBILISATION CONTRE UNE DÉCHARGE À CIEL OUVERT

**VAL D'OISE.** Le site est occupé illégalement par un entrepreneur qui y stocke des tonnes de matériaux de différentes natures et y réalise du concassage.



PHOTO : COLLECTIF DE MÉRIEL

► Ce site est devenu une décharge à ciel ouvert, une catastrophe écologique au milieu d'un environnement pourtant protégé par différents classements, et ce au mépris total des textes régissant le traitement des déchets.

**Mobilisation à Mériel, contre la décharge à ciel ouvert le long de la RN 184.**

Les écologistes franciliens étaient mobilisés aux côtés des mérieloises et des mérielois samedi 5 octobre dernier pour exiger le respect de la loi et des décisions préfectorales.

L'entrepreneur occupe le terrain en poursuivant son exploitation de manière illégale et sans être inquiété.

La pollution du site se poursuit également et la forêt pourtant protégée disparaît petit à petit sous des tonnes de gravats. Il y a une Réserve Naturelle Régionale à Mériel, le Marais de Stors, site qui peut être impacté par les ruissellements venants de ce terrain.

On ne peut pas « sanctuariser » d'un coté et de l'autre ruiner ce qu'il y a autour.

Une simple visite sur les lieux éclaire le bien-fondé de la démarche des habitant-es et de leurs soutiens écologistes associatifs, élus, militants.

**A leurs côtés, demandons l'arrêt de l'activité et la remise en état du site.**

◆ **JULIETTE HOSTEN**, Porte-parole régionale

**CHIFFRE**

# 600 000

usagers des transports en commun ont « dézonné » cet été, en utilisant leur Pass Navigo pour circuler sur l'ensemble de l'Île-de-France sans surcoût.



PHOTO : COLLECTIF MATERNITÉ DES LILAS

# LA MATERNITÉ DES LILAS DOIT VIVRE !

**L'ARS DOIT CÉDER.** Suite aux dernières décisions de l'Agence Régionale de Santé, la lutte a repris pour sauver la maternité des Lilas, en Seine-Saint-Denis.

► A rebours d'une pratique médicale de masse, toujours plus dépersonnalisée et pressée, la maternité des Lilas est une chance pour tant de femmes qui, ailleurs, ne trouvent pas le chemin de la confiance. Elle est implantée sur un territoire défavorisé et est une véritable nécessité pour les hommes et les femmes qui y résident.

Le personnel redouble d'imagination et de combativité pour se faire entendre auprès de l'ARS, l'appel ne faiblit pas. A leurs côtés, nous voulons défendre la reconstruction de cette maternité, et de son planning familial, aux lilas et nulle part ailleurs. ◆ **JULIETTE HOSTEN**, Porte-parole régionale

► **PLUS D'INFOS :**  
[www.la-maternite-des-lilas-vivra.com](http://www.la-maternite-des-lilas-vivra.com)

► **PÉTITION EN LIGNE :**  
[www.change.org-maternitedeslilas](http://www.change.org-maternitedeslilas)

► **CONTACT PRESSE :**  
06 72 07 67 08

# Non au Gaz de schiste

► Le film « Gasland » a été pour les collectifs français un outil majeur d'information, de sensibilisation et de mobilisation contre les gaz et pétrole de schiste. Son réalisateur, Josh Fox, figure emblématique de la lutte contre la fracturation hydraulique aux USA, est venu en France pour

présenter son nouveau documentaire « Gasland II ». Les militantes et militants écologistes qui se sont opposés à un forage d'exploration d'HESS Oil l'ont chaleureusement accueilli.



© HBO DOCUMENTARY FILMS

# LE BUREAU EXÉCUTIF RÉGIONAL



► **Jean-Luc DUMESNIL**  
Cosecrétaire



► **Annie LAHMER**  
Cosecrétaire



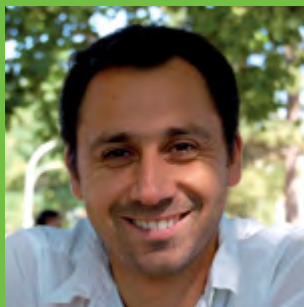
► **Henrique PINTO**  
Trésorier



► **Rodéric AARSSE**  
Chargé des Élections et des Elu-es



► **Juliette HOSTEN**  
Porte-Parole, chargée  
de la communication



► **Rodrigo ARENAS**  
Porte-Parole



► **Claire CARRE**  
Chargée des Groupes Locaux  
et de l'accueil



► **Aminata NIAKATE**  
Chargée du programme  
et des commissions



► **Wandrille JUMEAUX**  
Chargé des campagnes et actions,  
des acteurs sociaux et des forums  
thématiques



► **Anne LE GUENNIU**  
Chargée des Adhésions